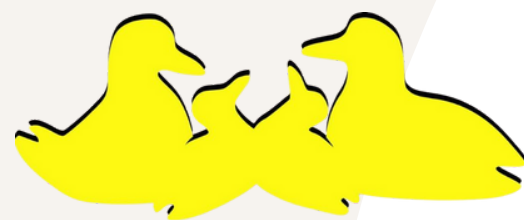


# WIR EROBERN DEN KIEZ

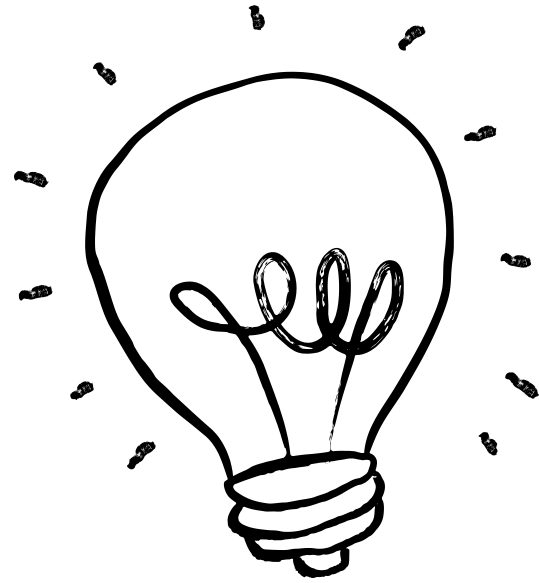


## WOHLFÜHLRÄUME IM WASSERTORKIEZ



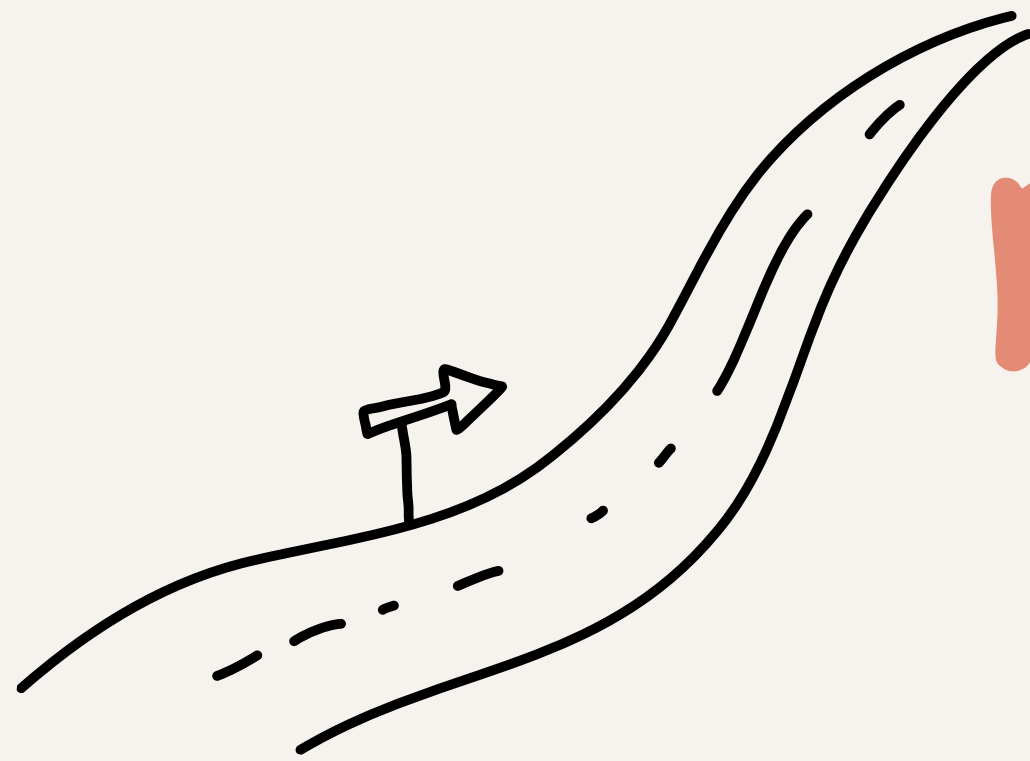
Nestwärme - Berlin e.V.





# Projektidee

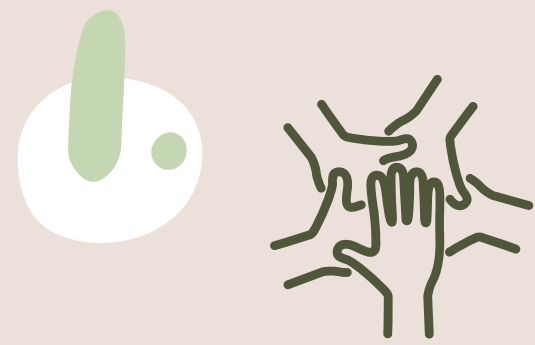
- Mit den Familien und Kindern den Sozialraum erkunden und dabei Wohlfühlräume entdecken
- Über Wohlfühlorte ins Gespräch kommen und für das Thema Wohlbefinden sensibilisieren
- Infrastruktur im Ritterburg Garten schaffen, die Eigeninitiative der Kinder und Familien möglich macht



# Projektziele

- Familien und Kinder für emotionales Wohlbefinden sensibilisieren
- Emotionales Wohlbefinden der Kinder und Familien steigern
- Raum schaffen für Engagement

# Projektumsetzung



## TEAM

- Erstellung eines Teams und Verantwortlichkeiten klären
- Transfer in die bestehenden Teams (OWG, FZ Ritterburg, Kinderfreizeithaus KR36)



## TERMINE

- Juni-Oktober
- 1x pro Woche
- 3.6. Auftaktfest
- 2.8. Theatervorstellung
- 9.12. Abschluss Lagerfeuer



## GARTEN

- wöchentliche Aktivitäten im Garten




## KIEZ

- Ausflüge in den Kiez
- Interviews



# Wohlbefinden und Engagiertheit



- 
- ✓ Zugewandte Atmosphäre
  - ✓ Füreinander Sorgen
  - ✓ Achtsamkeit & gemeinsames Staunen
  - ✓ Raum für Partizipation & Entfaltung
  - ✓ Offenheit & Neugier



# UNSER NEUES PROJEKT IN DER RITTERBURG WIR EROBERN DEN NATUR KIEZ

Hast DU Lust, den Ritterburggarten zu gestalten, mit uns zu gärtnern und die Stadtnatur zu entdecken?  
Lernen deinen Kiez neu kennen... erfahre etwas über Pflanzen und Tiere, Nachhaltigkeit und entdecke Orte im Kiez zum Spielen und Chillen.  
Das Projekt richtet sich an alle Kinder und Familien aus dem Kiez. Kinder unter 6 Jahren müssen von einer erziehungsberechtigten Person begleitet werden.



AUFTAKTFEIER 15-18 UHR 3.6.

IMMER  
DIENSTAGS  
15-18 UHR

Ort: Garten  
in der Ritterstr.36  
Kontakt: 030 / 695 688 22  
ritterburg@nestwaerme-berlin.de



Nestwärme - Berlin e.V.



GEFÖRDERT DURCH  
Senatsverwaltung  
für Bildung, Jugend  
und Familie

BERLIN



BERLIN



HEINZ  
UND  
HEIDE  
DÜRR  
STIFTUNG

WIR EROBERN DEN  
NATUR KIEZ

# UNSER NEUES PROJEKT IM FAMILIENZENTRUM “WIR EROBERN DEN KIEZ”

Wir laden dich ein, den Ritterburg Garten zu gestalten, mit uns zu gärtnern und die Stadtnatur im Kiez zu entdecken. Lerne neue Tiere und Pflanzen kennen, erfahre etwas über Nachhaltigkeit und entdecke Orte im Kiez zum Spielen und Verweilen.



Das Projekt richtet sich an alle Menschen und Familien aus dem Kiez. Kinder unter 6 Jahre müssen von einer Erziehungsberechtigtenperson begleitet werden.

BIST DU DABEI?

AUFTAKTFEIER  
20.5.25

IMMER  
DIENSTAGS  
15-18 UHR

Familienzentrum Ritterburg  
Ort: Ritterstr.35  
Kontakt: 030/ 695 688 22  
ritterburg@nestwaerme-berlin.de



GEFÖRDERT DURCH  
Senatsverwaltung  
für Bildung, Jugend  
und Familie

BERLIN



Nestwärme - Berlin e.V.







# Aktivitäten im Garten



- Pflanzaktionen,
- Hochbeete angelegt
- Dünger hergestellt
- Gießverantwortlichkeiten
- gem. Ernte und Verköstigung

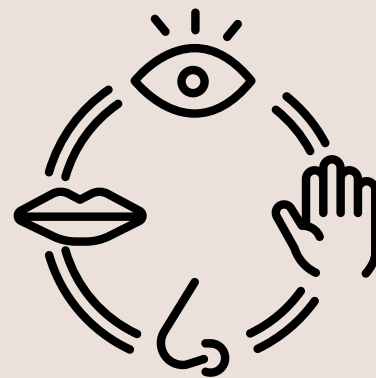


- Laubhügel erkundet
- Schätze gesucht, gefunden & gewaschen
- Steine bemalt
- Engerlinge entdeckt
- Lagerfeuer
- Interviews



- Kooperation Theater ON (interaktives Tanz und Musikperformance)
- i ... livin' space
- "Wer bin ICH?" drei Lebensräumen : Wald, Wasser und Stadt

Mit allen Sinnen



# Aktivitäten im Garten



- Blüten-Eiswürfel hergestellt
- Pflanzenspenden
- Bewässerungssysteme installiert
- Verantwortung für Beete

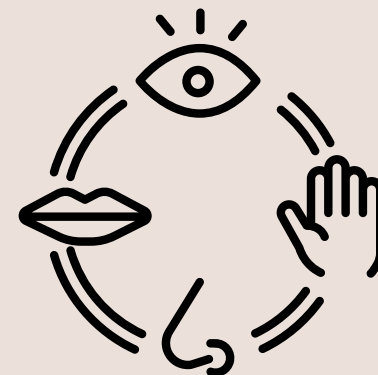


- Kochaktion m. Yeşil Çember
- Wohlfühlöasen: Wasser- und Planschspiele, Schattenplätze,
- Klangschalen
- Windspiele gebastelt
- Kräuter- und Blütentee



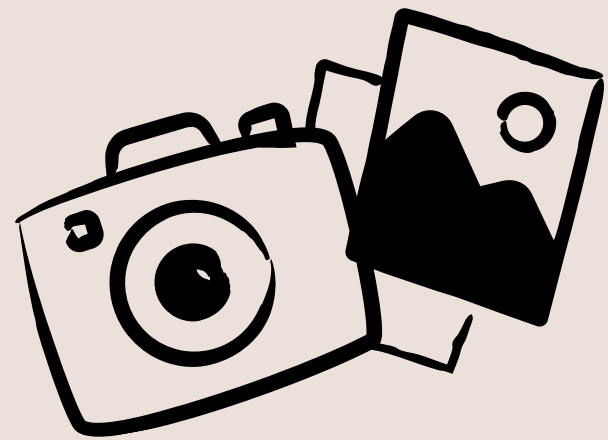
- Klangorchester mit Materialien a. d. Garten
- Garten Bühne ist entstanden

Mit allen Sinnen





# Fotos









# Theater o.N.





# Was nehmen wir mit?

1

Der Ritterburg Garten wird von den Kindern und Familien als Wohlfühlort im Kiez begriffen.

2

Raum für Beziehung, ganzheitliche Sinneserfahrungen und Partizipation ermöglichen Engagiertheit und Wohlbefinden.

4

Ort zum Tätigsein für Kinder & Erwachsene, in der sie Gemeinschaft erleben & erschaffen können.

3

Wohlbefinden als sehr persönliches Thema – sich öffnen benötigt Vertrauen & Beziehung.

5

Nachhaltigkeit > Lust auf mehr geweckt, Weiterdenken & -machen in 2026.

6

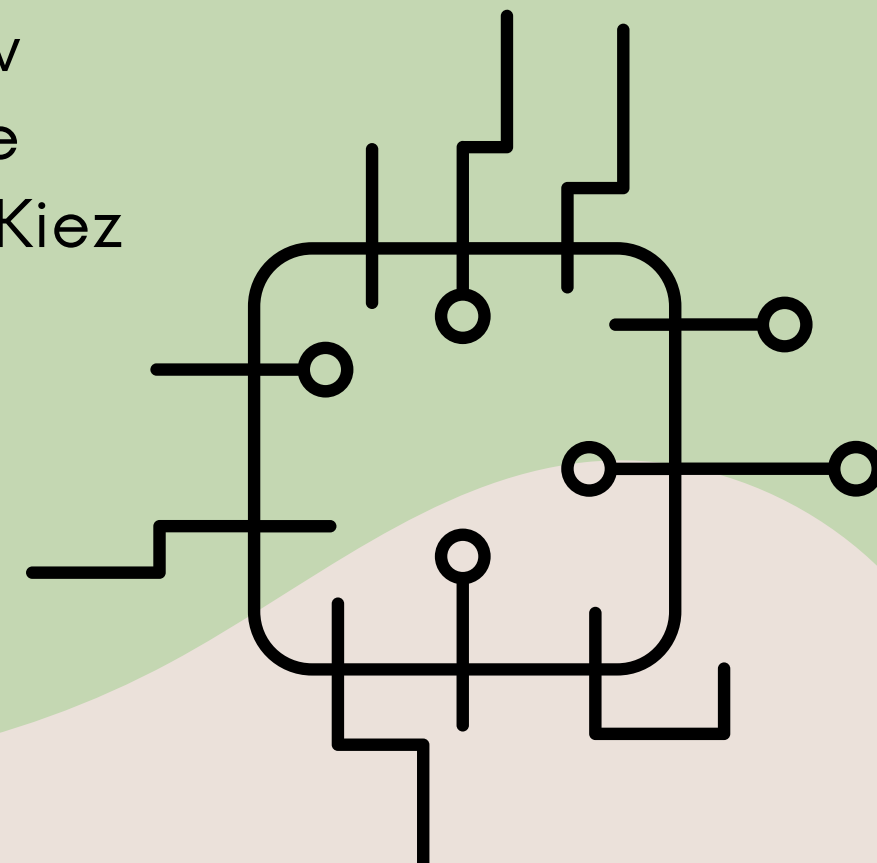
Zeit- und Ressourcenintensiv UND hoher Mehrwert für die Kinder & Familien aus RB & Kiez

7

Sorgarbeit und Verantwortung tragen / übernehmen wurden in den Mittelpunkt gerückt.

8

Das Projekt war reich an vielfältigen Erlebnissen.





**Sinnesstationen**

**Viel Spaß  
beim Erkunden**



DANKE FÜR  
EURE/IHRE  
AUFMERKSAMKEIT